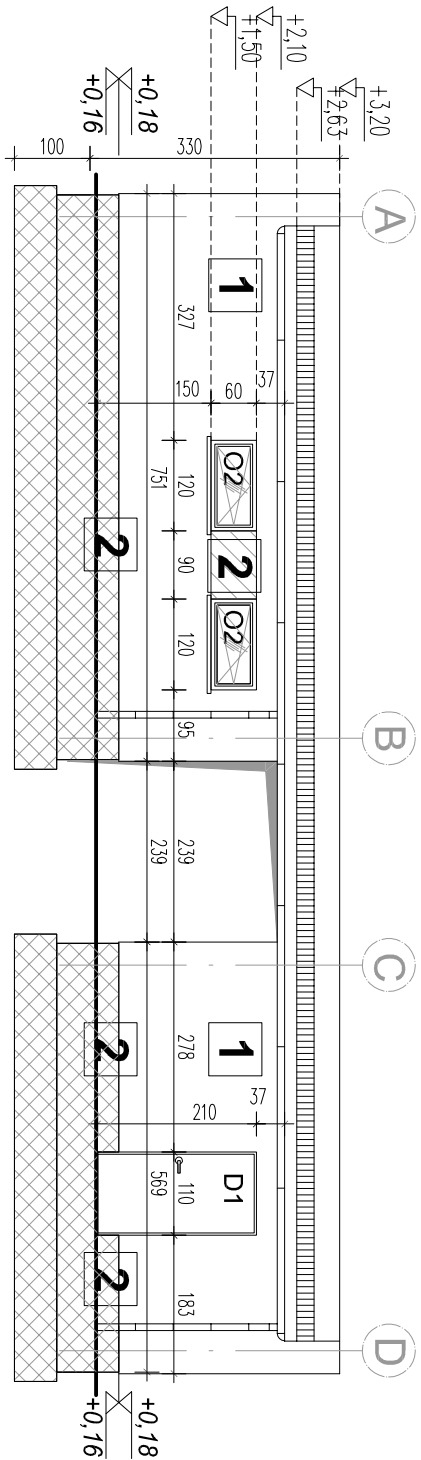


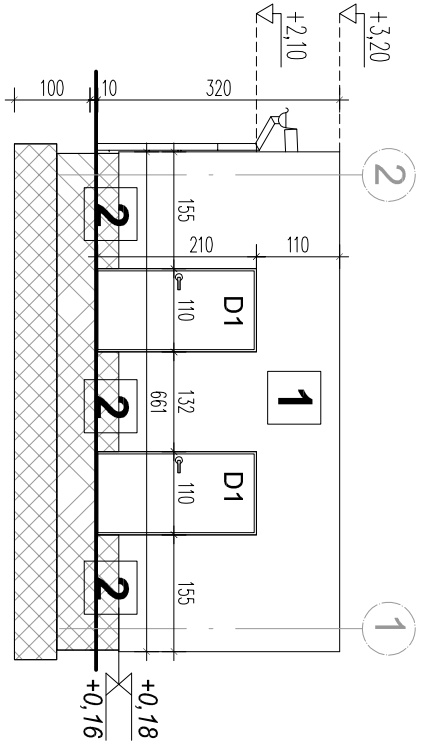
1.2_04 ELEWACJE - WYMIAROWANIE

SKALA 1:100

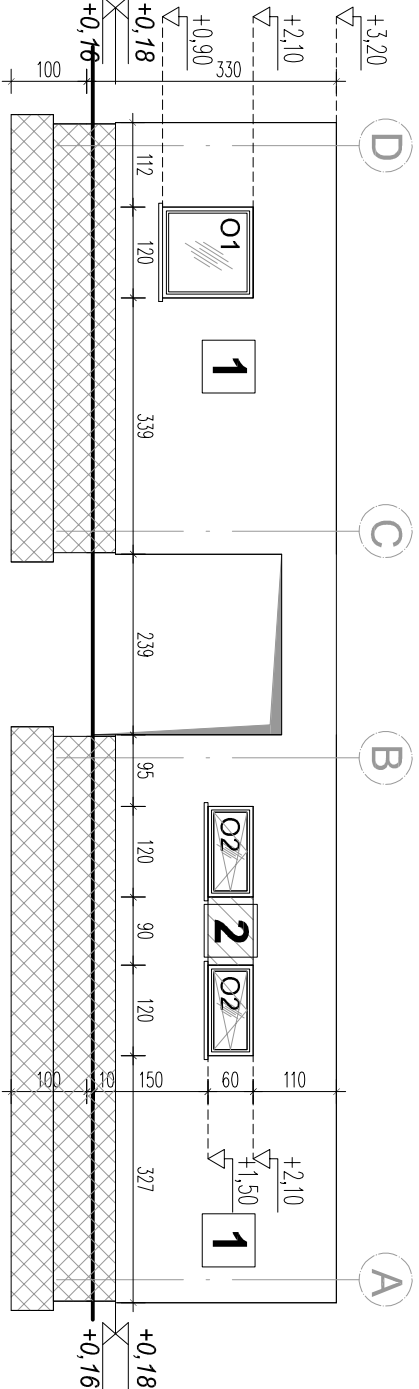
ELEWACJA A-B



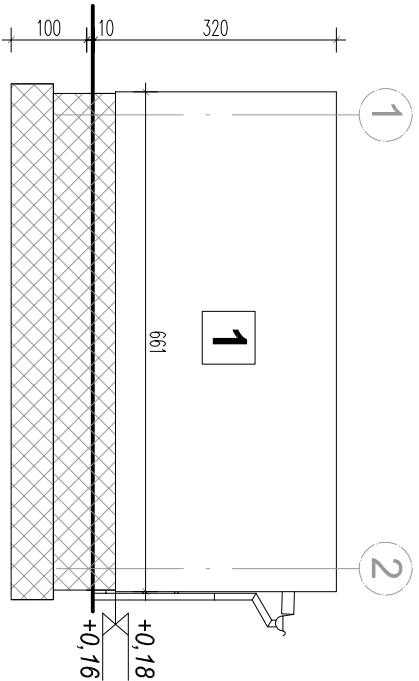
ELEWACJA B-C



ELEWACJA C-D



ELEWACJA D-A



KOLORYSTYKA

- 1

ŚCIANY: tynk silikonowy
- kolor jasno-szary (NCS S-1000-N)
- 2

COKŁ: tynk silikonowy
- kolor ciemno - szary (NCS 7000-N)

OŚCIEŻA OKIEN I DRZWI: tynk silikonowy
- kolor ciemno - szary (NCS 7000-N)

DOCIEPLENIE

- COKŁ: docieplenie cokołu i i ścian fundamentowych
styropianem xps gr. 16cm
- ŚCIANY: docieplenie ścian styropianem gr. 16cm
- ŚCIANY: docieplenie ścian styropianem gr. 18cm

AUTOR PROJEKTU



Rok założenia 1992, 91-425 Łódź, ul. Pohocna 36a, 42-633-27-38, arconbud@arconbud.com.pl, www.arconbud.com.pl, NIP: 726-012-73-10, REGON: 470590055.

INWESTOR

Gmina Brójce
95-006 Brójce 39

TYTUŁ OPRACOWANIA

Budowa kompleksu sportowego typu orlik w ramach inwestycji
pt.: "Infrastruktura sportowa w gminie Brójce"

ADRES OBIEKTU

95-006 Bukowiec - frag. działki nr 523/6 - obręb 0002 Bukowiec

TOM

TOM 1.2 Projekt architektoniczno - budowlany
budowy budynku zaplecza boisk sportowych

PROJEKTOWAŁ	SPECJALNOŚĆ	PODPIS
mgr inż. arch. Anna Juśkiewicz 22/R-431/L/OIA/05	ARCHITEKTONICZNA BEZ OGRANICZEN	
inż. Zbigniew Pietróż upr. 193/86/WŁ	KONSTRUKCYJNO- BUDOWLANA	
mgr inż. arch. Małgorzata Fijałkowska upr. 429/94 WŁ	SPECJALNOŚĆ ARCHITEKTONICZNA BEZ OGRANICZEN	

OPRACOWAŁ

mgr inż. arch. Patryk Pietróż

PODPIS

NAZWA RYSUNKU

SKALA

ELEWACJE - WYMIAROWANIE
1:100

FAZA PROJEKTU

PROJEKT BUDOWLANY / TECHNICZNY

DATA

ZLECENIE

TOM

BRANŻA

NR RYSUNKU

1/P/02/2025
1.2
A
1.2_04